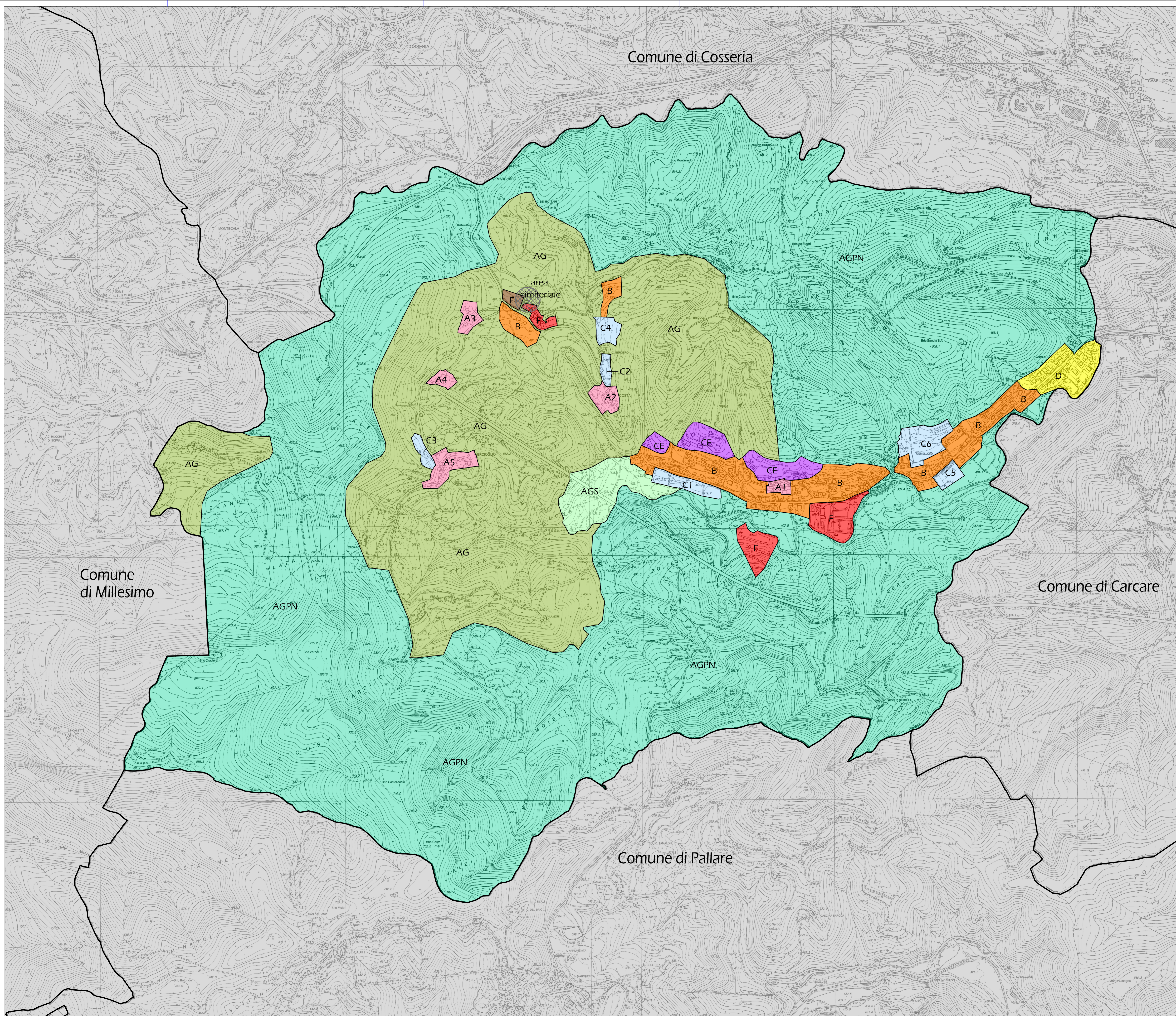


Comune di Cosseria

<p><b>Forme naturali e artificiali del terreno</b></p> <p>Sespe e colate</p> <p>Rivoli</p> <p>Valle, depressione</p> <p>Cratere</p> <p>Coste</p> <p>Cani</p>	<p>Sespea con superficie di inondazione</p> <p>Temperato senza superficie di inondazione</p> <p>Temperato con superficie di inondazione</p> <p>Urtica</p> <p>Mari di scoglio</p> <p>Interramenti, lacune</p> <p>Coste con opere</p>	<p>Acqua frena e canali</p> <p>Diga</p> <p>Diga con parato</p> <p>Diga con parato</p> <p>Canale</p> <p>Canale</p> <p>Canale</p> <p>Fossati di valle e di espansione</p>
<p><b>Viabilità</b></p> <p>Autostrada</p> <p>Strada a traffico urbano</p> <p>Strada a traffico urbano</p> <p>Strada a traffico urbano</p> <p>Strada a traffico urbano</p> <p>Strada a traffico urbano</p> <p>Strada a traffico urbano</p> <p>Strada a traffico urbano</p> <p>Strada a traffico urbano</p> <p>Strada a traffico urbano</p>	<p>Ferrovia e impianti a cavo</p> <p>Strada a traffico urbano</p> <p>Strada a traffico urbano</p> <p>Strada a traffico urbano</p> <p>Strada a traffico urbano</p> <p>Strada a traffico urbano</p> <p>Strada a traffico urbano</p> <p>Strada a traffico urbano</p> <p>Strada a traffico urbano</p> <p>Strada a traffico urbano</p>	<p>Edifici e costruzioni</p> <p>Edificio per abitazione</p> <p>Edificio per abitazione</p> <p>Edificio per abitazione</p> <p>Edificio per abitazione</p> <p>Edificio per abitazione</p> <p>Edificio per abitazione</p> <p>Edificio per abitazione</p> <p>Edificio per abitazione</p> <p>Edificio per abitazione</p> <p>Edificio per abitazione</p>
<p><b>Resti e muri</b></p> <p>Muro in elevazione</p> <p>Pavone</p> <p>Placche di pietra</p> <p>Linee di Stato</p> <p>Linee di Regione</p> <p>Linee di Provincia</p> <p>Linee di Comune</p>	<p>Simboli</p> <p>Quota, altitudine</p> <p>Opuscolo e cartina</p> <p>Frammento</p> <p>Multiplo</p> <p>Ufficio postale e integrato</p> <p>Postale, Telegrafico</p> <p>P.S., Carabinieri, Polizia e Vigili del Fuoco</p> <p>Corso Feriale</p>	<p>Albergo</p> <p>Campagna</p> <p>Cimitero</p> <p>Stazione meteorologica</p> <p>Stazione aerea</p> <p>Chiesa, teatro</p> <p>Museo</p> <p>Aeroporto</p> <p>Attrazione</p>

<p>Zone A - Nuclei storici</p> <p>Zone B - Zone di completamento</p> <p>Zone C - Zone d'espansione</p> <p>Zone CE - Zone d'espansione SUA</p> <p>Zona D - Zona Saturata</p> <p>Zone AG - Zona Agricola</p> <p>Zone AGS - Zona Agricola Specialistica</p> <p>Zone AGNP - Zone Agricole Protezione Naturale</p> <p>Zone F - Aree per servizi pubblici</p> <p>Zone F - Aree per parcheggi pubblici</p> <p>Area Cirmiteriale</p>	<p>Punti ipsometrici</p> <p>Capitoli di Indicazione geometrica (G.M.) di L.U.I. compatibili</p> <p>Capitoli di Indicazione geometrica (G.M.) di V. compatibili e di altri fondazioni</p> <p>Punti tangenziali d'espansione</p> <p>Punti storici</p> <p>Quota di punti del terreno attuale</p> <p>Punti di riferimento</p>
--	---



**Comune di Plodio**  
Provincia di Savona

**Piano Regolatore Generale**  
Variante Parziale  
per revisione zone di espansione/completamento edilizio e introduzione di nuova zona produttiva  
Adeguamento prescrizioni contenute nella D.G.R. n.391 del 01/06/2018

**2014**

Zonizzazione 1999

Carta tecnica regionale 2006  
Revisione riferita alle analisi puntuali PRG 1999  
progettista: Arch. Marco Bergero scala: 1.5000

Studio Tecnico Arch. Marco Bergero  
Via dei Portici 18/1 - 17014 CARO MONTENOTTE (SV)  
Tel. e Fax 019.50.15.04 - e-mail arch.marcobergero@gmail.com - P.I. 01723650997