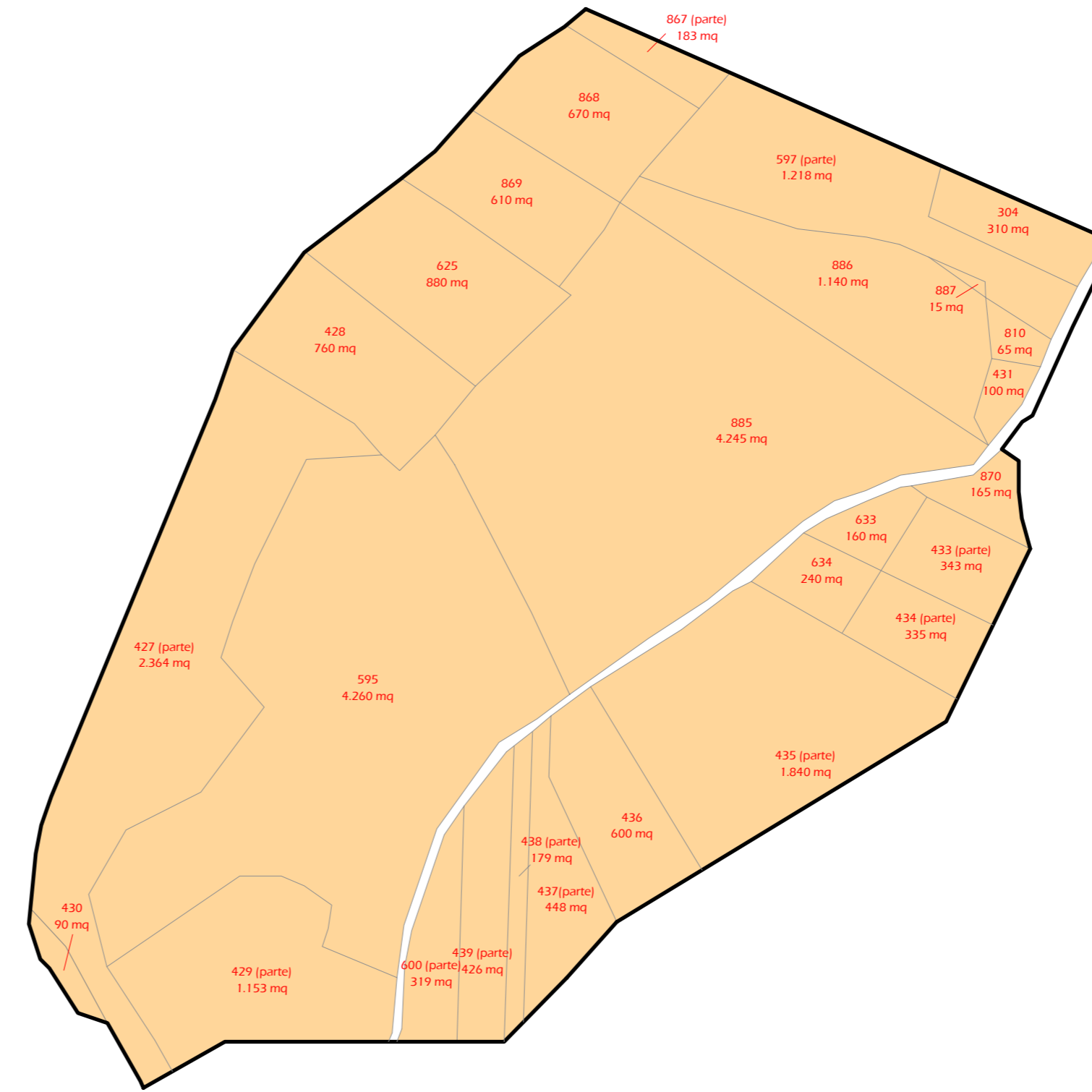


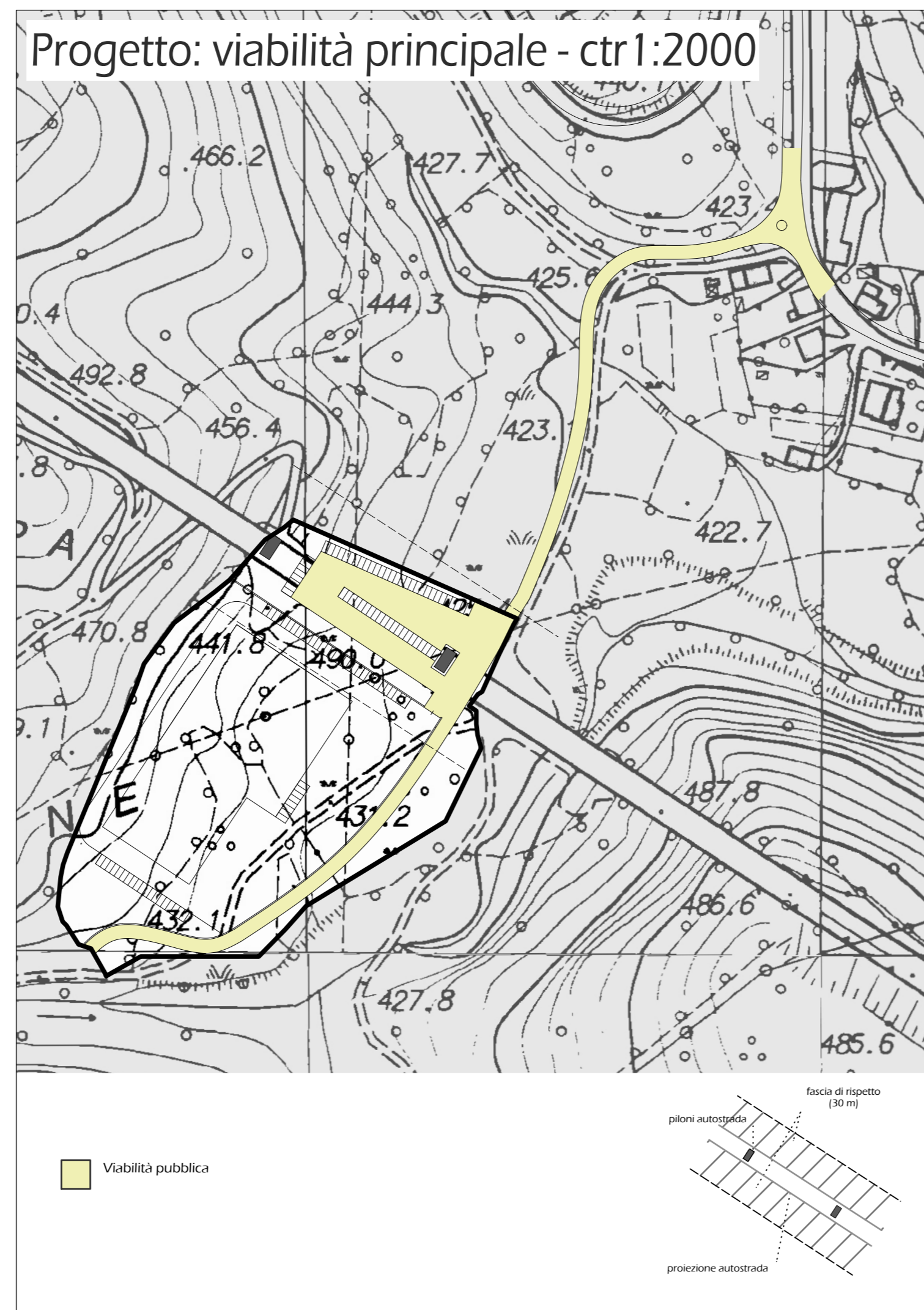
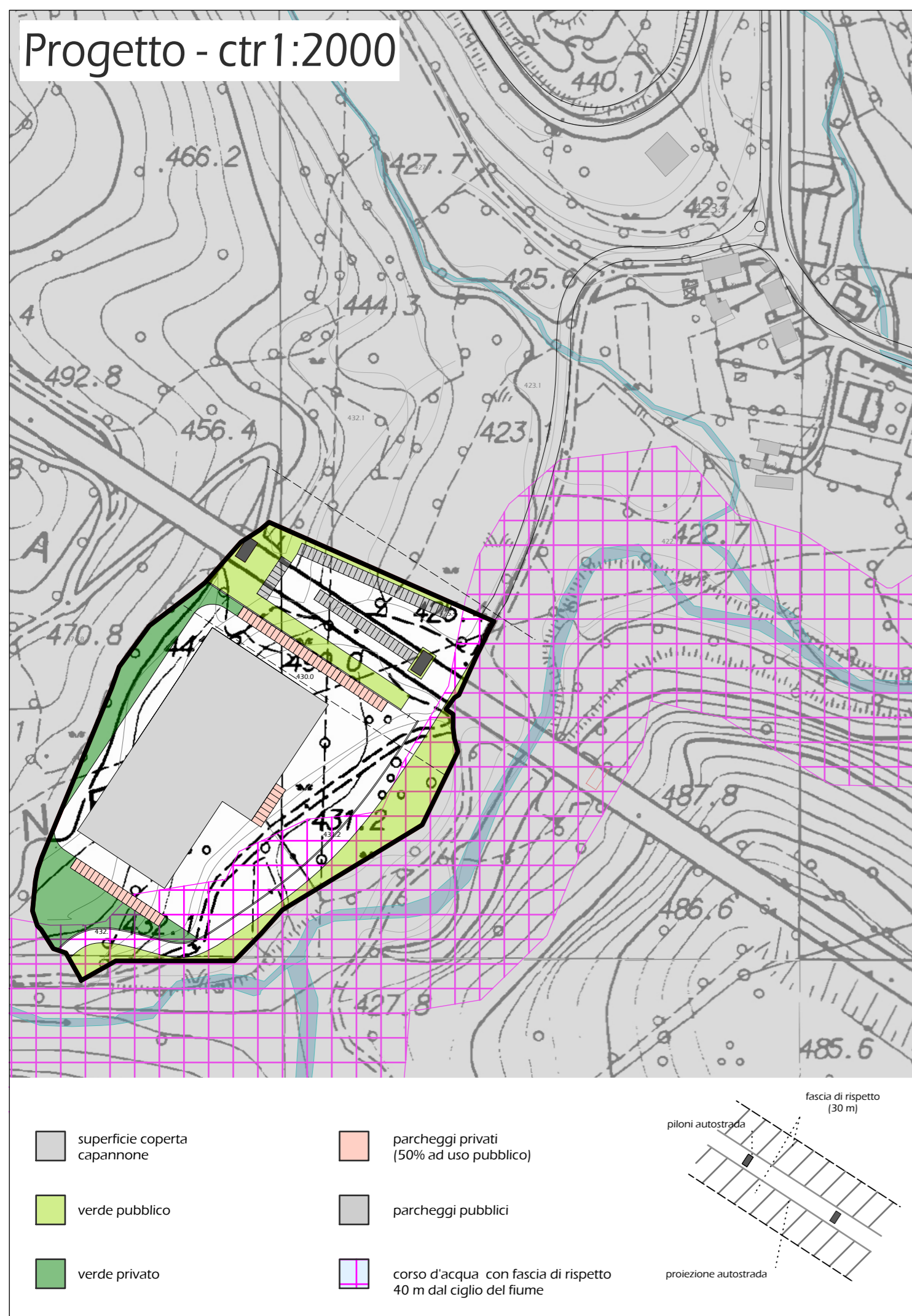
Analisi puntuale dei mappali interessati dalla Zona D



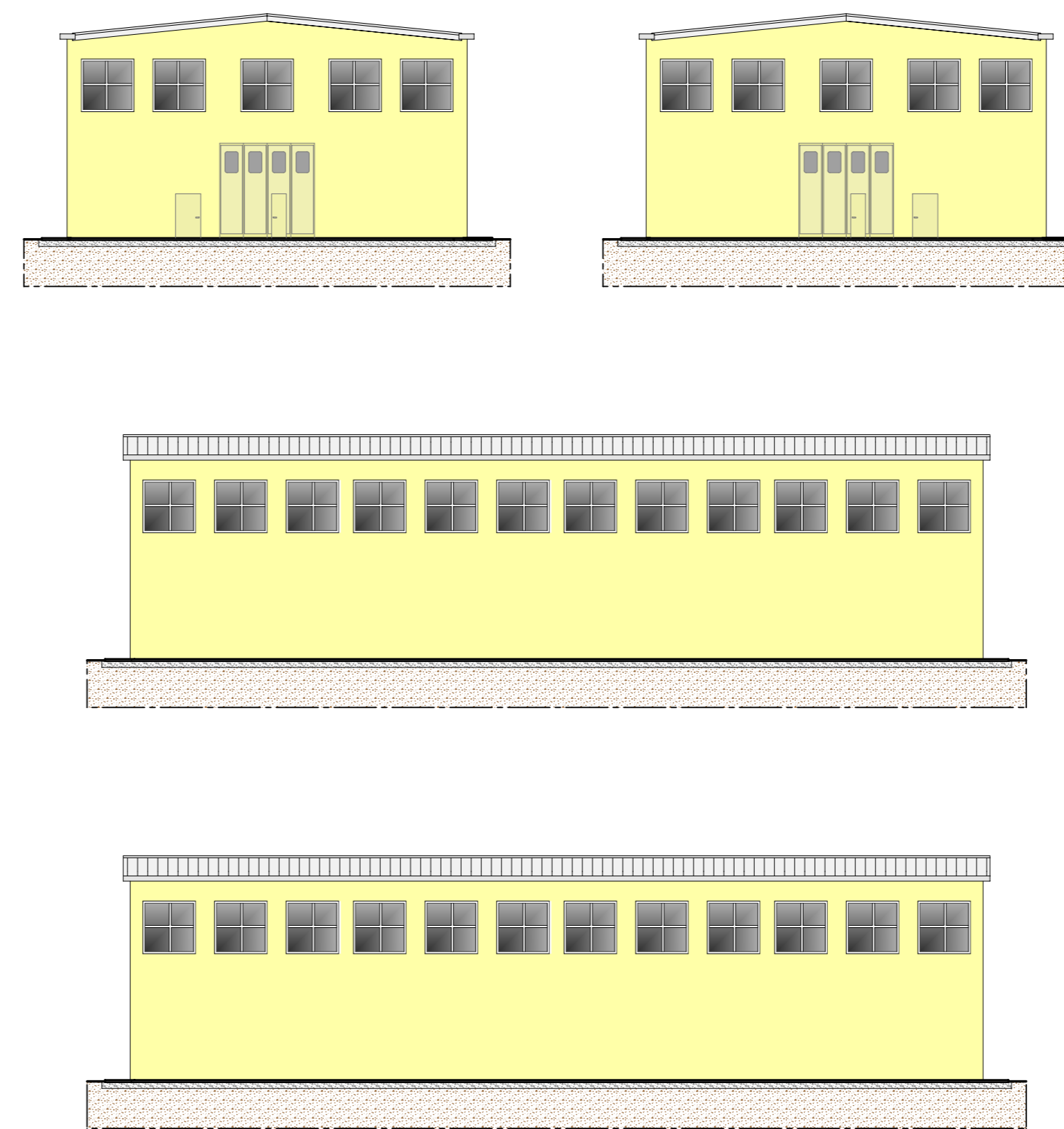
ZONA D ARTIGIANALE 2014			
mappale	superficie da misura	D	zona AG
304	310 mq	310 mq	
427	4.290 mq	2.364 mq	1.926 mq
428	760 mq	760 mq	
429	1.750 mq	1.153 mq	597 mq
430	90 mq	90 mq	
431	100 mq	100 mq	
433	410 mq	343 mq	67 mq
434	420 mq	335 mq	85 mq
435	2.500 mq	1.840 mq	660 mq
436	600 mq	600 mq	
437	480 mq	448 mq	32 mq
438	220 mq	179 mq	41 mq
439	440 mq	426 mq	14 mq
595	4.260 mq	4.260 mq	
597	1.880 mq	1.218 mq	662 mq
600	460 mq	319 mq	141 mq
625	880 mq	880 mq	
633	160 mq	160 mq	
634	240 mq	240 mq	
810	65 mq	65 mq	
867	650 mq	183 mq	467 mq
868	670 mq	670 mq	
870	610 mq	610 mq	
885	4.245 mq	4.245 mq	
886	1.140 mq	1.140 mq	
887	15 mq	15 mq	
Superficie totale		23.118 mq	

INDICI E PARAMETRI DI ZONA

RC	Rapporto di copertura	50% ST
ST	Superficie territoriale	23.118 mq
SLU	Superficie lorda utile	11.559 mq
VPr	Verde privato 10% ST	2.312 mq
P	Parcheggi a servizio dell'insediamento (di cui almeno il 50% ad uso pubblico)	
	1 posto auto ogni 100 mq di SLU	115,59 posti auto
	considerando posti auto da 2,40 m x 5,00 m	1.387 mq
PPr	privati (50%)	694 mq
PPu	pubblici (50%)	694 mq
SPac	Spazi pubblici per attività collettive (verde e parcheggi) 15% ST	3.468 mq
H	Altezza massima (filo gronda)	8,50 m
DC	Distanza minima dai confini di proprietà	6 m
DF	Distanza minima tra i fabbricati	12 m
DFe	Distanza minima dai fabbricati esistenti	30 m
DS	Distanza minima da ciglio strada	5 m
DA	Distanza minima dai corsi d'acqua	10 m
N	Numero massimo piani consentiti fuori terra	2 m
ZA	Zona di rispetto autostradale	30 m



Esempio tipologia di capannone



Comune di Plodio
Provincia di Savona

Piano Regolatore Generale Variante Parziale

per revisione zone di espansione/completamento edilizio e introduzione di nuova zona produttiva
Adeguamento prescrizioni contenute nella D.G.R. n.391 del 01/06/2018

2014

Zona Artigianale - Progetto

progettista: Arch. Marco Bergero scala: 1.2000

Studio Tecnico Arch. Marco Bergero
Via dei Portici 18/1 - 17014 CAIRO MONTENOTTE (SV)
Tel. e Fax 019.50.15.04 - e-mail arch.marcobergero@gmail.com - P.I. 01723650097

12