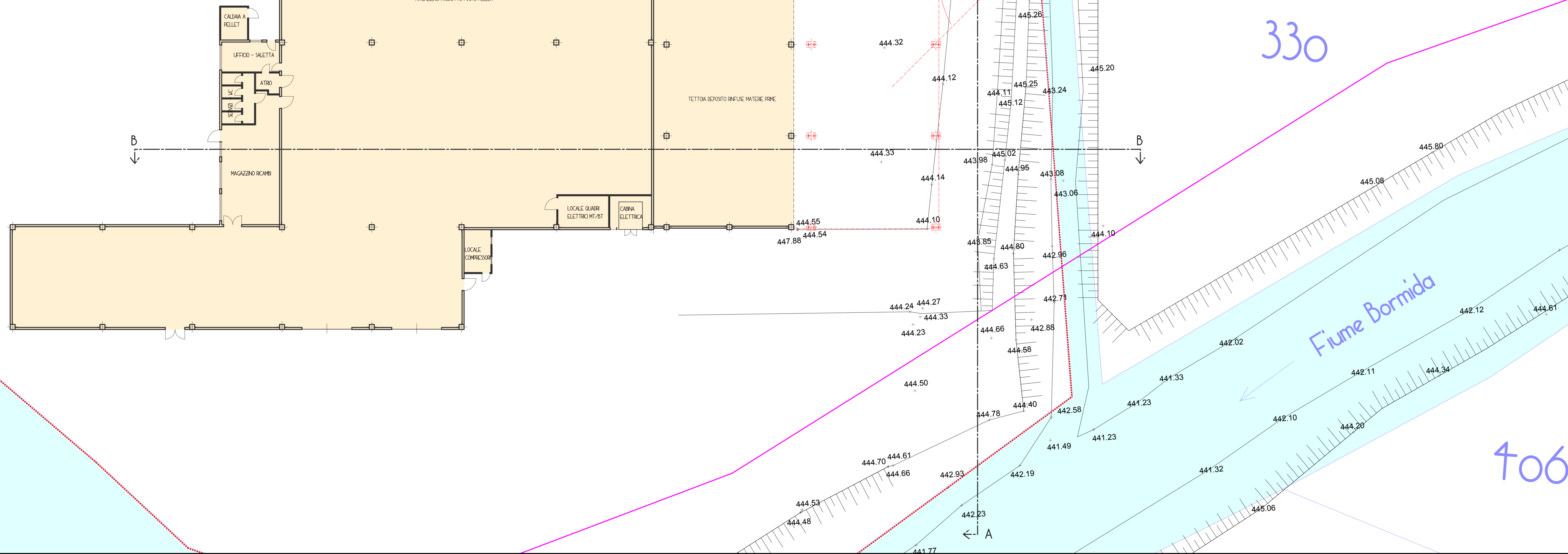


77



SPAZI COPERTI PERTINENZIALI PER CARICO/SCARICO MATERIE PRIME IN PROGETTO

- - - - - LIMITE PROPRIETA'
- + QUOTE STATO ATTUALE
- FABBRICATI ESISTENTI
- STABILIMENTO PRODUZIONE PELLETTI
- LIMITE AREA PIZ INONDABILE CINQUANTENNALE (D.G.R. 1061 DEL 11/12/2018)
- LIMITE AREA PIZ INONDABILE DUECENTENNALE (D.G.R. 1061 DEL 11/12/2018)
- LIMITE AREA PIZ INONDABILE CINQUECENTENNALE (D.G.R. 1061 DEL 11/12/2018)
- OPERE IN PROGETTO

COMUNE DI MALLARE
PROVINCIA DI SAVONA

INTERVENTO DI RISTRUTTURAZIONE EDILIZIA DELLO STABILIMENTO DI PRODUZIONE PELLETTI SITO IN LOCALITA' CROSA N. 4 PER LA REALIZZAZIONE DI SPAZI COPERTI PERTINENZIALI PER CARICO/SCARICO MATERIE PRIME

COMMITTENTE:
P.F.M. S.R.L.
Via Crosa n. 4
17045 MALLARE (SV)
partita IVA: 07556010960

OGGETTO:
PLANIMETRIA DI DETTAGLIO
STATO ATTUALE/CONFRONTO

DATA: LUGLIO 2019	SCALA: 1:200	NS. RF. 11/21/19	TAVOLA
PROGETTAZIONE PER L'EDILIZIA CIVILE E INDUSTRIALE ANALISI STRUTTURALE URBANISTICA			12
<small>STUDIO TECNICO ING. PAOLO BAGNASCO VIA PIANA DEL MULINO N. 76/3 - 17043 CARCARE (SV) - TEL. 0192071304 partita IVA: 00636760992</small>			IL TECNICO